



- **Actualiteiten onkruidbestrijding in winter- en zomergraan**
- **Nieuw graanfungicide Queen nu ook beschikbaar voor de Nederlandse graanteler**

Queen™

Inatreq™ active

FUNGICIDE



INHOUDSOPGAVE

1. Onkruidbestrijding graan algemeen	3
2. Bestrijding van breedbladige onkruiden en onkruidgrassen in wintergraan	4
3. Onkruidbestrijding in zomergraan	7
4. Graanfungicide Queen: Langdurige bescherming tegen septoria en roest NIEUW	8
5. Bestrijding van wortelonkruiden	12
6. Bestrijding van aardappelopslag	14
7. Overzicht producten Corteva Agriscience	15
8. Werkingsspectrum graanherbiciden	16

Akkerbouwer Leon: "Een middel moet technisch gewoon goed zijn. Als een middel dan een gunstig milieuprofiel heeft en van natuurlijke oorsprong is dat absoluut een voordeel." Lees zijn ervaring op pagina 11.

1

ONKRUIDBESTRIJDING

ALGEMEEN

Voordat we ingaan op concrete praktijksituaties, eerst even kort enkele aandachtspunten bij de onkruidbestrijding. Middelenkeuze is belangrijk, maar zeker zo belangrijk is het zo goed mogelijk omgaan met weers- en gewasomstandigheden.

1. Voor een optimaal resultaat is het van belang dat de werkzame stoffen goed worden opgenomen door het onkruid. Qua spuitomstandigheden is het vooral belangrijk dat het groeizaam weer is; dagtemperaturen van $>10\text{ }^{\circ}\text{C}$, geen nachtvorst en $\text{RV} >60\%$.

↳ Spuiten in de ochtend op een nog licht vochtig gewas (einde bladnat) bij relatief hoge RV is ideaal voor een goed resultaat.

2. Jonge zaadonkruiden zijn gevoeliger dan grotere onkruiden. Streef er naar een bestrijding tijdig uit te voeren. De meeste onkruiden zijn tussen 2 en 6 bladstadium het meest gevoelig.
3. Voor wortelonkruiden en aardappelopslag is het juist weer van belang dat de planten meer blad hebben. Welk stadium ideaal is voor de wortelonkruiden leest u verderop in deze brochure.



BREEDBLADIGE ONKRUIDEN & ONKRUIDGRASSEN IN WINTERGRAAN

Op de meeste percelen wintertarwe komen zowel breedbladige onkruiden als onkruidgrassen voor. Capri Twin heeft een brede werking op breedbladige en grasachtige onkruiden. Het is daarom al jaren een bewezen betrouwbaar middel voor de onkruidbestrijding.

WELKE ONKRUIDEN WORDEN BESTREDEN DOOR CAPRI TWIN?

Grasachtige onkruiden

Windhalm, duist, raaigras, wilde haver, veldbeemd, ruwbeemd, dravik en een nevenwerking op straatgras.

Breedbladige onkruiden

Door Capri Twin wordt een groot aantal veel voorkomende breedbladige onkruiden bestreden zoals klimopereprijs, klein kruiskruid, kamille, kleefkruid, akkerviooltje, herderstasje, veldkers, varkensgras, ooievaarsbek, etc. Voor een volledig overzicht, zie de tabel achterin deze folder.

Capri Twin is toepasbaar in zowel wintertarwe, triticale, winterrogge, spelt alsook in zomertarwe. Capri Twin is niet veilig voor gerst en haver!

💡 Capri Twin 225-275 gr + 1 L olie per hectare

Capri Twin heeft een nevenwerking op straatgras. Indien er ook straatgras voorkomt kan Atlantis Star aan de Capri Twin worden toegevoegd:

💡 Capri Twin 200-225 gr + Atlantis Star 200 gr + 1 L olie per hectare

Capri Twin heeft een relatief korte nawerking in de bodem. Hierdoor komt een bestrijding van wortelonkruiden in mei beter tot zijn recht en zijn er geen problemen met nageteelde groenbemesters. De teelt van een geslaagde groenbemester na graan wordt een steeds belangrijker aspect van het bouwplan en de bodemvruchtbaarheid.



Op percelen met een hoge duistdruk is maximale duistbestrijding van nog grotere waarde i.v.m. resistentiemanagement. Ieder plantje dat immers niet 100% bestreden is kan weer zaad vormen waardoor minder gevoelige planten uitgeselecteerd worden. Op dergelijke percelen adviseren we de onkruidbestrijding sowieso uit te voeren met de combinatie van Capri Twin + Atlantis Star + Olie. Dit is de sterkste combinatie tegen duist. Pas deze combinatie toe: èn op jonge duist èn onder de optimale omstandigheden.

Om eerder genoemde combinaties te versterken tegen onkruiden zoals paarse dovenetel, hoenderbeet, duivekervel en melganzevoet: 0,35 L/ha Pixxaro toevoegen.

💡 **Capri Twin 225-275 gr + 0,35 L Pixxaro + 1 L olie**

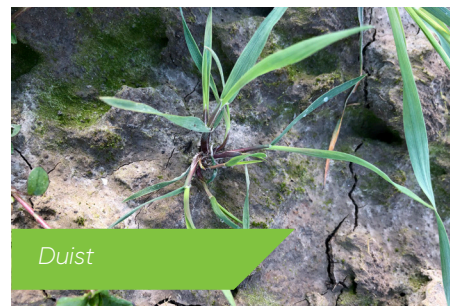
💡 **Capri Twin 200-225 gr + Atlantis Star 200 gr + 0,35 L Pixxaro + 1 L olie per hectare**

DE KRACHT VAN CAPRI TWIN

- ✓ Breedste werking en het sterkste middel tegen ereprijs en klein kruiskruid.
- ✓ Effectief tegen belangrijke onkruidgrassen zoals duist, windhalm en raigras.
- ✓ Veilig voor nateelten en groenbemesters.

DE KRACHT VAN PIXXARO

- ✓ Sterke werking tegen moeilijke onkruiden als paarse dovenetel, duivekervel en hondspeterselie
- ✓ Ook effectief tegen taaie onkruiden als akkermunt, moerasandoorn en fluitekruid
- ✓ Snelle werking, andere werkingswijze en reeds werkzaam bij lage temperatuur



Duist



Klimopereprijs



Klein kruiskruid

Deze onkruiden worden door Capri Twin effectief bestreden

ALLEEN BREEDBLADIGE ONKRUIDEN IN WINTERGRAAN



Akkerviooltje wordt door Capri Twin effectief bestreden

Wanneer er geen grasachtige onkruiden aanwezig zijn, dan is ons basisadvies:

💡 Tapir 1 ltr + Primus 50 cc + 0,35 L Pixxaro per hectare of

Als correctie in het voorjaar, nadat er in het najaar bodemherbiciden zijn gespoten:

💡 Primus 75-99 ml + 0,35 L Pixxaro (+ 1 L olie) per hectare

Hiermee bestrijdt u de onkruiden zoals kamille, kleefkruid, klein kruiskruid, muur, hennepnetel, herderstasje, kleine brandnetel, herik, perzikkruid, varkensgras, zwaluwtong, paarse dovenetel, hoenderbeet, duivekervel en melganzevoet.



Paarse dovenetel en hoenderbeet worden door Pixxaro effectief bestreden

Onkruiden die hiermee niet afdoende worden bestreden zijn akkerviooltje en ereprijs. In dat geval kunt u beter kiezen voor Capri Twin. Capri Twin bestrijdt eerder genoemde onkruiden inclusief akkerviooltje en ereprijs:

💡 Capri Twin 225-275 gr + 1 L olie per hectare

Wanneer paarse dovenetel, hoenderbeet of duivekervel voorkomt, dan Capri twin combineren met Pixxaro™:

💡 Capri Twin 225-275 gr + 0,35 L Pixxaro + 1 L Olie per hectare

Primstar, Tapir, Primus, Starane Top en Pixxaro zijn veilig voor een eventuele onderzaai van gras en hebben evenals Capri Twin geen lange nawerking in de bodem richting een nateelt of groenbemester.



3

ONKRUIDBESTRIJDING IN ZOMERGRAAN

TAPIR EN PRIMSTAR

In zomergraan zijn het voornamelijk breedbladige onkruiden die bestreden moeten worden. Onderstaande combinaties zijn al heel wat jaren de standaard om zowel alle breedbladige onkruiden als ook diverse wortelonkruiden te bestrijden:

💡 **1 L Tapir + 1,5-2 L MCPA per hectare** of
1,5 Primstar + 1,5-2 L MCPA per hectare

Door de toevoeging van een extra actieve stof is de combinatie met Tapir breder dan de combinatie met Primstar op bijvoorbeeld perzikkruid. In beide combinaties zien we dat we nog tekortkomen op bijvoorbeeld paarse dovenetel en hoenderbeet. En dat zijn onkruiden die we de laatste jaren meer tegenkomen.

PIXXARO

Met de toelating van Pixxaro hebben we een sterk middel tegen paarse dovenetel en hoenderbeet. Daarnaast is Pixxaro ook sterk tegen melganzevoet en uit proeven blijkt dat we met de toevoeging van Pixxaro aan de mix, vaak zonder MCPA kunnen werken.

💡 **1 L Tapir + 0,35 L Pixxaro per hectare**

Deze combinatie geeft een brede en robuuste bestrijding van alle breedbladige onkruiden, inclusief melganzevoet. Aangezien MCPA geen toelating heeft in grondwaterbeschermingsgebieden geeft deze combinatie een mogelijkheid om ook hier een volledige onkruidbestrijding incl. melganzevoet uit te voeren. Ook voor risico percelen die naast gevoelige buurtgewassen liggen, geeft deze MCPA-vrije combinatie meer mogelijkheden.

CAPRI TWIN

Alleen toepasbaar in zomertarwe, niet in zomergerst!

💡 **130 gr Capri Twin + 0,35 L Pixxaro**
+ 1 L Olie

Naast alle gangbare breedbladige onkruiden wordt nu ook een aantal (jonge) onkruidgrassen meegenomen zoals windhalm en duist. Deze mix is ook sterk op ereprijs, paarse dovenetel, akkerviooltje en melganzevoet.

- ➔ Bij alle combinaties op deze pagina is bij aanwezigheid van distels en uitstaande melden de toevoeging van MCPA altijd gewenst.
- ➔ In het geval van aardappelopslag kan er aan deze combinaties nog 0,45 L Starane Top worden toegevoegd. Of 10-14 dagen na de algemene onkruidbestrijding een tweede bespuiting uitvoeren met 0,45 L Starane Top, puur gericht op aardappelopslag.

Een sterke en breedwerkende combinatie voor zomergranen algemeen:

💡 **1 L Tapir + 0,35 L Pixxaro per hectare**

GRAANFUNGICIDE QUEEN: LANGDURIGE BESCHERMING TEGEN SEPTORIA EN ROEST

Nadat dit graanfungicide met nieuwe werkingswijze reeds enkele jaren in omliggende landen is toegelaten, heeft Queen nu ook in Nederland een toelating sinds juli 2023.

Met deze toelating is er voor de Nederlandse tarweteelt een nieuw kant-en-klaar graanfungicide beschikbaar. Dit middel geeft een langdurige bescherming van het graan tegen de belangrijkste graanziekten septoria en roest. Queen bevat een nieuwe werkzame stof uit een nieuwe FRAC-groep. Het is toegelaten in de teelt van tarwe, rogge, triticale en spelt.

NIEUWE WERKINGSWIJZE IN GRAAN

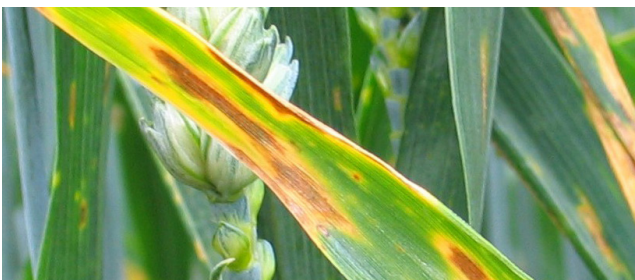
Queen is de eerste kant-en-klare formulering met Inatreq voor Nederland. Inatreq is de eerste actieve stof van de nieuwe chemische familie binnen de graan-fungiciden: De Picolinamiden = FRAC groep 21. Inatreq heeft een effectieve werking tegen septoria en roest.

Queen is een combinatie van 2 werkzame stoffen:

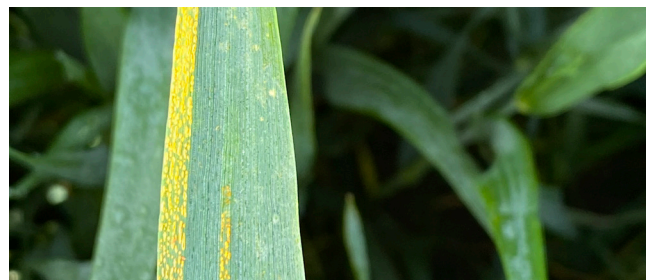
- **Prothioconazole** (triazole, o,a, bekend uit andere graanfungiciden)
- **Fenpicoxamid**, met als 'commerciële' naam Inatreq active.
Inatreq active is een nieuwe actieve stof van **natuurlijke oorsprong** en wordt geproduceerd via fermentatie door een bodembacterie.

Unieke eigenschappen

Queen biedt een **langdurige preventieve bescherming**. Queen biedt voor de praktijk de mogelijkheid om resistentie-management in graan beter vorm te geven. Door een weloverwogen strategie en middelenkeuze kunnen de huidige toegelaten middelen zo lang mogelijk behouden blijven als het gaat om effectiviteit & resistentie-ontwikkeling. Dit is met een steeds smaller wordend middelenpakket een belangrijk aspect.



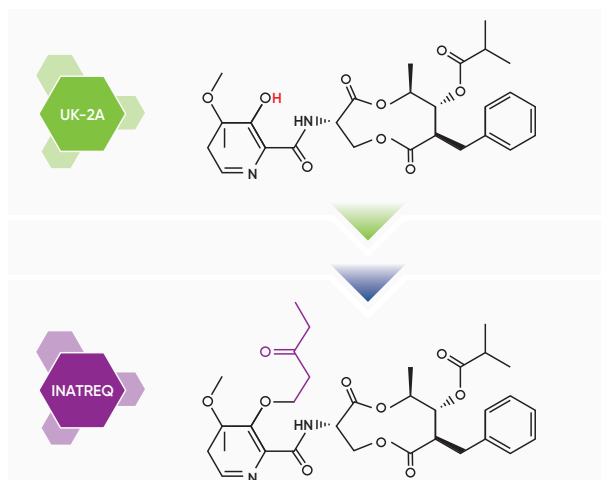
Septoria



Gele roest



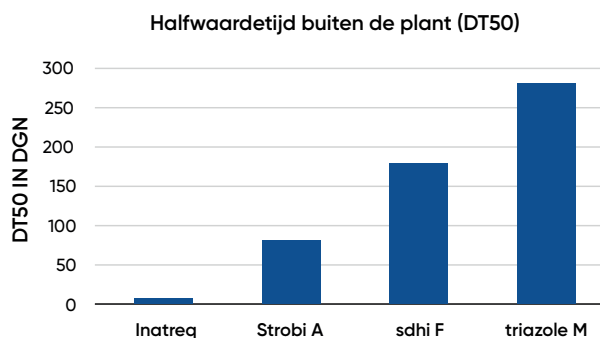
NATUURLIJKE OORSPRONG



De actieve stof Inatreq is afkomstig van een natuurlijke stof, UK-2A. Deze wordt geproduceerd door een streptomyces bodembacterie. Deze stof UK-2A wordt na fermentatie omgezet in Inatreq door middel van een behandeling. Deze behandeling is nodig om de UV-stabiliteit te waarborgen en de fysische eigenschappen te optimaliseren.

GUNSTIG MILIEUPROFIEL

Inatreq als actieve stof is in de plant lang aanwezig. Het heeft zelfs een zeer goede lengtewerking. Echter, buiten de plant is de actieve stof relatief snel afgebroken. Wat resulteert in een zeer lage zogenoemde halfwaardetijd, de DT50. Vergeleken met enkele stoffen uit de andere actieve stof-groepen scoort de Inatreq zeer gunstig.



Formulering geeft goede verdeling over het blad

Queen bevat als actieve stoffen deze Inatreq met de triazole prothioconazole. Deze stoffen zijn vloeibaar geformuleerd in een innovatieve formulering. Deze draagt de naam i-Q4™.

Deze formulering wordt gekenmerkt door een zeer goede bedekking en herverdeling van het product over het gewas te garanderen. Zelfs bij lage waterhoeveelheden, met grovere druppels of onder moeilijke weersomstandigheden.

Bovendien wordt Queen heel snel opgenomen in de waslaag van het blad en in het blad zelf. De actieve stof verdeelt zich in en over de bladeren van de plant. Ook het jonge nieuw gevormde blad wordt door Queen beschermd. De actieve stof herverdeelt zich over het blad.

Binnen 30 minuten na toepassing is het product regenvast en zal Queen zijn werk doen.

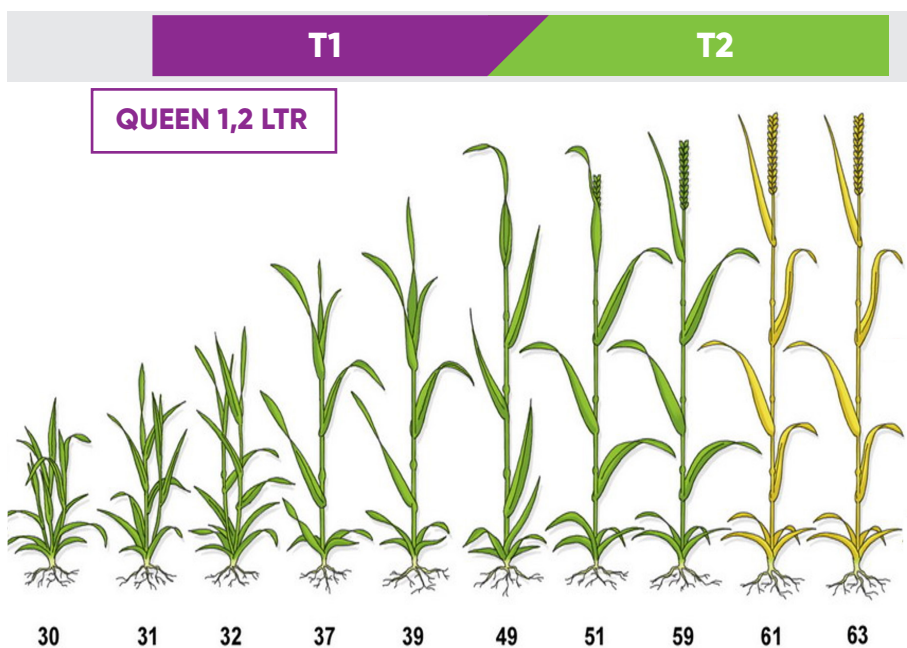
GRAANFUNGICIDE QUEEN: LANGDURIGE BESCHERMING TEGEN SEPTORIA EN ROEST

POSITIONERING QUEEN

“Bij de inzet van Queen op T1 in de tarwe (BBCH 31-33) komen alle eigenschappen van het product maximaal tot hun recht. Zowel de curatieve werking tegen septoria op het oudere blad als de zeer goede en langdurige bescherming tegen zowel septoria als roesten op het nieuwere blad.”

Queen beschikt over een langdurige werking. Hiermee kan Queen als geen ander de tijd overbruggen naar een vervolgbespreiding (T2). Als 'standaard' wordt er gerekend dat het interval tussen de T1 en T2 niet groter mag worden dan 3 weken, omdat er dan nieuw blad verschijnt dat niet is beschermd door de eerdere

bespreiding. Met Queen op T1 verandert dat advies niet, maar zien we in de praktijk wel dat Queen als geen ander fungicide deze 3 weken bescherming volbrengt, ook als dat eens een of twee dagen meer dan 21 dagen is!



SAMENGEVAT GRAANFUNGICIDE QUEEN

- ✓ Nieuwe werkingswijze, partner in resistentiemanagement
- ✓ Sterke en langdurige werking tegen septoria en roest
- ✓ Van natuurlijke oorsprong & gunstig milieuprofiel
- ✓ Gebruiksvriendelijke vloeibare iQ-4 formulering

Benieuwd naar hoe telers Inatreq ervaren in de praktijk?

Akkerbouwers Leon van de Velde (Kerkwerve), Jan Zevenbergen (Oud-Beijerland) en Geert Andringa (Oosterbierum) gingen in 2023 al aan de slag met Inatreq. Scan de onderstaande QR-codes om het volledige praktijkverhaal te lezen of kijk op corteva.nl.



Leon van de Velde neemt het bedrijf over van zijn ouders. Inmiddels telen ze op twee boerderijen poot- en consumptieaardappelen, suikerbieten, vlas, graszaad, winter tarwe, tweedejaars plantuien en veldbonen.

"Een middel moet technisch gewoon goed zijn. Als een middel dan een gunstig milieuprofiel heeft en van natuurlijke oorsprong is dat absoluut een voordeel."



Jan Zevenbergen zit samen met zijn zonen Ton en André in maatschap. Ze telen aardappelen, suikerbieten, winter tarwe en afgelopen jaar voor het eerst bruine bonen.

"Als gebruiker ben ik blij dat we eens een keer een nieuwe werkzame stof krijgen. Wel is het belangrijk dat we met het oog op resistentie-management de juiste middelen combineren en er verstandig mee om gaan. Gelukkig is Queen nu als kant-en-klaar product beschikbaar."



Het akkerbouwareaal van de Maatschap Andringa, bestaande uit Geert en Sybe, omvat 200 hectare. Hierop worden onder andere tarwe, pootgoed, suikerbieten, gerst, uien en graszaad verbouwd. Ook teelden zij afgelopen jaar voor het eerst veldbonen, met het oog op de GLB.

"Naast de effectieve werking tegen septoria, presteert Inatreq ook uitstekend in het bestrijden van gele roest. Daar is het middel niet uniek in, maar de combinatie van een goede werking tegen zowel gele roest als septoria maakt Inatreq voor ons een logische keuze, want Inatreq werkt op dit moment het beste van alle werkzame stoffen tegen septoria."



5

BESTRIJDING VAN WORTELONKRUIDEN IN GRAAN

Een effectieve bestrijding van wortelonkruiden is in de teelt van graan relatief goed mogelijk. Benut daarom de kansen die u heeft in graan maximaal zodat u hier in de teelten van de volgende jaren profijt van heeft.

Tapir vormt al een aantal jaar de basis van een effectieve bestrijding van wortelonkruiden. Tegen distels raden wij een combinatie met MCPA aan. Deze combinatie van groeistoffen geeft een maximaal resultaat op distels. Voor een versterking op veenwortel en haagwinde kan aan Tapir nog een lagere dosering Primstar worden toegevoegd. Deze middelen kunnen worden toegepast vóór het in de aar komen van het gewas. Voor een zo goed mogelijk effect van deze bespuiting zijn er een aantal factoren van belang:

- ✓ Groeizame weersomstandigheden waarbij de onkruiden goed aan de groei zijn.
- ✓ Spuittechniek: goede indringing en bedekking. Dit betekent een lage rijsnelheid + voldoende water om het onkruid tussen het graan goed te kunnen raken.
- ✓ Voldoende bladmassa zodat er ook voldoende middel in de wortel van de wortelonkruiden komt.



ADVIES BESTRIJDING WORTELONKRUID IN GRAAN

Akkermelkdistel en Akkerdistel:

💡 Tapir 1 L +
MCPA 2 L per ha

Haagwinde en Veenwortel:

💡 Tapir 1 L +
Primstar 0,75 L per ha

Moerasandoorn en Akkermunt:

💡 0,35 L Pixxaro +
1 L Olie per hectare





Distels worden in steeds meer gewassen een grote uitdaging om te beheersen, zoals op deze foto in cichorei.



De kracht van Tapir + MCPA op akkermelkdistel is de doding tot diep in de wortels. In proeven en in de praktijk blijkt dat deze 'dieptewerking' beter is dan die van andere middelen in graan.

In het volgende jaar, als er aardappelen, uien of wortels staan, zien we minder wortelonkruid terug!

BESTRIJDING VAN AARDAPPELOPSLAG IN GRAAN



Zorg dat de aardappelopslag goed wordt geraakt door de spuitvloeistof met Starane Top

Aardappelopslag is relatief goed aan te pakken in de teelt van graan. Een volle dosering Starane Top geeft de beste resultaten tegen aardappelopslag. Starane Top mag worden gespoten voordat de aren verschijnen.

Aardappelopslag bestrijding is van belang om te voorkomen dat deze planten zorgen voor vermeerdering van aaltjes of een bron zijn van Phytophthora, coloradokevers of virussen. Voor een maximaal effect op aardappelopslag zijn dezelfde factoren van belang als die bij hoofdstuk 5 zijn genoemd: weersomstandigheden, spuittechniek en hoeveelheid bladmassa.

Spuiten wanneer de planten gemiddeld 15 cm hoog zijn, geeft het beste resultaat. Zijn de planten groter, dan wordt de bestrijding lastiger. Komen de planten net boven dan zijn ze eveneens lastig te bestrijden. Goede timing is hier dus belangrijk.

💡 0,6 L Starane Top per hectare

OVERZICHT PRODUCTEN

CORTEVA AGRISCIENCE

Onderstaande middelen kunnen in winter- en/of zomergraan solo of in combinaties worden ingezet. Overleg eventueel met uw adviseur over de toepassing ervan.

Product	Werkzame stof(fen)	Maximale dosering	Toelating wintergranen	Toelating zomergranen
Capri	Pyroxsulam	250 gr/ha + olie	Wintertarwe, winterrogge, triticale en spelt	
Capri Twin	Pyroxsulam Florasulam	275 gr/ha + olie	Wintertarwe, winterrogge, triticale en spelt	Zomertarwe (max. 130 gr/ha)
Pixxaro	Fluroxypyr, Halauxifen (Arylex)	0,375 L/ha	Wintergraan m.u.v. kanariezaad	Zomergraan m.u.v. haver
Primstar ¹	Fluroxypyr Florasulam	1,8 L/ha	Wintergraan m.u.v. kanariezaad	Alle zomerganen (max. 1,5 L/ha)
Primus ²	Florasulam	99 ml/ha	Alle wintergranen	Alle zomerganen
Starane Top ³	Fluroxypyr	0,6 L/ha	Alle wintergranen	Alle zomerganen (max. 0,45 L/ha)
Tapir ⁴	Fluroxypyr Florasulam Clopyralid	1 L/ha	Alle wintergranen	Alle zomerganen

De vermelding van toegelaten gewassen betreft hier alleen het gebruik in granen.

*1) Primstar is ook toegelaten in weiland, grasgroenbemesters en graszaadteelt.

*2) Primus is onder andere ook toegelaten in weiland, grasgroenbemesters, graszaadteelt en grasvegetatie (gazons, golfterreinen en sportvelden, grasbermen).

*3) Starane Top is onder andere ook toegelaten in weiland, graszaadteelt, gazons, graszodenteelt, golfterreinen en sportvelden.

*4) Tapir heeft naast graan ook graszaadteelt, grasland en grasvegetatie op het label staan. De dosering in graan is 1,0 L/ha terwijl de etiketdosering in graszaadteelt en grasland 1,5 L/ha is

WERKINGSSPECTRUM GRAANHERBICIDEN

PRODUCT	CAPRI	CAPRI TWIN	PRIMUS	PRIMSTAR	TAPIR	STARANE TOP	MCPA	PIXXARO™
Aardappel opslag	-	-	-	S	S	S	MS	MS
Akkerboterbloem	SS	SS	SS	SS	SS	-	-	MS
Akkerleeuweklauw	MS	MS	MS	MS	MS	R	R	MR
Akkervergeet-me-nietje	SS	SS	S	SS	SS	SS	MS	MS
Akkerviool	SS	SS	R	R	R	R	R	R
Akkerwinde	R	R	MS	MS	MS	S	MS	MS
Alsemambrosia	S	S	S	S	S	-	-	-
Bijvoet-alsem	-	S	S	S	SS	MS	MS	-
Bingelkruid	-	S	SS	SS	SS	R	R	-
Boterbloem scherpe	-	-	SS	SS	SS	MR	-	MS
Boterbloem kruipende	-	SS	SS	SS	SS	R	-	S
Brandnetel grote-	-	-	R	SS	SS	SS	-	MS
Brandnetel, kleine	-	S	S	S	S	MS	MS	MR
Canadese fijnstraal	MR	MR	SS	SS	SS	MS	S	-
Cichorei opslag	R	S	MS	MS	S	R	MS	R
Distel, akker- (zaad)	MS	MS	MS	MS	SS	R	SS	R
Distel, akker- (wortel)	MR	MR	MR	MR	S	R	S	R
Doornappel	-	SS	SS	SS	SS	SS	MS	MS
Dovenetel, paarse	MS	MS	R	MS	MS	MS	R	SS
Dravik	S	S	R	R	R	R	R	R
Duist	SS	SS	R	R	R	R	R	R
Duivekervel	R	R	R	S	S	S	MR	SS
Duizendblad	-	MR	MR	MR	MS	R	MR	-
Duizendknoop	R	MR	MR	S	S	S	MR	MS
Ereprijs akker-	MS	MS	R	R	R	R	R	R
Ereprijs, grote	SS	SS	R	R	R	R	R	R
Ereprijs, klimop-	SS	SS	R	R	R	R	R	MR
Fluweelblad	-	SS	SS	SS	SS	SS	-	-

PRODUCT	CAPRI	CAPRI TWIN	PRIMUS	PRIMSTAR	TAPIR	STARANE TOP	MCPA	PIXXARO™
Fluitekruid	-	-	R	R	MR	R	-	S
Ganzebloem, gele	MS	MS	MS	MS	SS	-	-	-
Guichelheil	SS	SS	SS	SS	SS	R	SS	MS
Haagwinde	MS	SS	SS	SS	SS	S	MS	S
Haver, wilde	S	S	R	R	R	R	R	R
Hennepnetel	S	SS	MS	SS	SS	S	MS	S
Herderstasje	SS	SS	SS	SS	SS	MR	SS	MS
Herik	SS	SS	SS	SS	SS	R	SS	R
Hoefblad, klein	MS	MS	MS	MS	S	MR	MS	-
Hoenderbeet	S	S	R	MS	MS	MS	MS	SS
Hondspeterselie	SS	SS	SS	SS	SS	-	-	S
Hoorabloem, akker-	S	S	SS	SS	SS	S	-	S
Hopklaver	R	R	S	S	S	R	R	-
Kaasjeskruid	S	S	S	S	S	S	R	-
Kamille, echte	MS	SS	SS	SS	SS	R	MR	R
Kamille, reukloze	S	SS	SS	SS	SS	R	MR	R
Kamille, schijf-	MR	S	SS	SS	SS	R	MR	R
Kamille, valse	S	SS	SS	SS	SS	R	MR	R
Klaproos/Papaver	R	SS	SS	SS	SS	R	S	MS
Klaver, rode	-	MR	MR	MS	S	MS	R	S
Klaver, witte	S	S	SS	SS	S	MS	R	S
Klaverzuring, witte	R	R	R	S	S	S	R	S
Kleefkruid	S	SS	SS	SS	S	SS	R	SS
Kleine majer	R	R	R	R	MR	MR	-	-
Knopkruid	MS	SS	SS	SS	SS	MR	S	R
Koolzaad opslag	SS	SS	SS	SS	SS	-	-	R

SS zeer gevoelig efficiëntie > 95%
S gevoelig efficiëntie > 90%

MS redelijk gevoelig efficiëntie > 75%
MR matig gevoelig efficiëntie 50 à 70%

R weinig gevoelig efficiëntie < 50%
- geen informatie

WERKINGSSPECTRUM GRAANHERBICIDEN

PRODUCT	CAPRI	CAPRI TWIN	PRIMUS	PRIMSTAR	TAPIR	STARANE TOP	MCPA	PIXXARO™
Korenbloem	R	SS	SS	SS	SS	R	S	MS
Krodde, witte	S	SS	SS	SS	SS	R	S	SS
Kroontjeskruid	R	MR	MS	S	S	S	MR	-
Kruiskruid, klein	S	SS	S	S	SS	R	R	R
Kweek	MS	MS	R	R	R	R	R	R
Liggende vetmuur	-	S	S	S	S	S	-	-
Melde, uitstaande	R	R	R	R	R	R	S	R
Melganzevoet	MS	MS	R	R	R	MR	SS	SS
Melkdistel, akker- (zaad)	R	SS	SS	S	SS	R	S	R
Melkdistel, akker (wortel)	R	MS	MS	MS	SS	R	S	R
Moerasandoorn	R	R	R	-	-	MS	R	S
Moerasdroogbloem	R	R	R	-	-	R	-	-
Muur	SS	SS	SS	SS	SS	SS	MR	S
Naalbaar, groene	S	S	R	R	R	R	R	R
Ooievaarsbek	S	S	MR	MR	MR	R	S	MS
Paardenbloem	R	SS	SS	SS	SS	MS	MS	MR
Papegaaiekruid	SS	SS	R	R	R	MR	MS	S
Perzikkruid	S	S	S	S	SS	S	MR	MS
Phacelia	SS	SS	SS	SS	SS	R	R	-
Pinksterbloem	SS	SS	SS	SS	SS	-	-	-
Postelein, wilde	-	SS	SS	SS	SS	S	-	-
Raaigras, Engels	SS	SS	R	R	R	R	R	R
Raaigras, Italiaans	SS	SS	R	R	R	R	R	R
Raket	S	S	MS	MS	MS	R	S	-
Roodzwenkgras	MS	MS	R	R	R	R	R	R
Scheerling, gevlekte	-	SS	SS	SS	SS	MR	R	S
Smeerwortel	R	R	R	S	S	S	S	-
Spurrie	-	S	S	S	S	S	MS	-

PRODUCT	CAPRI	CAPRI TWIN	PRIMUS	PRIMSTAR	TAPIR	STARANE TOP	MCPA	PIXXARO™
Straatgras	MS	MS	R	R	R	R	R	R
Varkensgras	MS	S	MR	MS	S	S	MR	MS
Veenwortel	R	S	S	S	S	S	MR	MR
Veerdelig tandzaad	-	SS	SS	SS	SS	R	R	R
Veldkers, kleine/Springkruid	SS	SS	SS	SS	SS	MR	SS	R
Vergeet-mij-nietje	SS	SS	S	SS	SS	SS	-	-
Vlas, opslag	-	-	R	S	S	SS	R	S
Weegbree	R	R	R	MR	MR	MS	S	-
Wikke, voeder-	S	S	MR	MR	S	MS	MR	-
Wilgenroosje, beklieerd	R	S	S	S	S	R	MS	-
Wilgenroosje, harig	-	MS	MS	MS	MS	R	-	R
Windhalm	SS	SS	R	R	R	R	R	R
Zandraket	-	SS	SS	SS	SS	R	S	R
Zuring, ridder	R	MS	MS	SS	SS	SS	MS	MR
Zwaluw tong	SS	SS	S	SS	SS	SS	MS	S
Zwarte nachtschade	-	SS	SS	SS	SS	SS	MR	S
Zwenkgras	MS	MS	R	R	R	R	R	R

SS zeer gevoelig efficiëntie > 95%
S gevoelig efficiëntie > 90%

MS redelijk gevoelig efficiëntie > 75%
MR matig gevoelig efficiëntie 50 à 70%

R weinig gevoelig efficiëntie < 50%
- geen informatie



Gebruik gewasbeschermingsmiddelen veilig.
Lees vóór gebruik eerst het etiket
en de productinformatie.

® TM Handelsmerken van Corteva Agriscience™

Corteva Agriscience Benelux

Zuid-Oostsingel 24D

4611 BB Bergen op Zoom

E-mail: benelux@corteva.com

Tel.: (0164) 444 000